

315218#

כללי

מכרז / חוזה זה נועד לעבודות חיתוך וגריטת מכלי אחסון עיליים במסוף טרמינל קריית חיים של חברת תש"א.

המכלים ימסרו לקבלן הזוכה לאחר שבוצע בהם הליך ניקוי לרמת Gas Free.
המכלים ממוקמים בצד הצפוני של מסוף הטרמינל וגובלים במקביל לרחוב דגניה/ קריית חיים.
במיכלים אוחסן דלק גולמי והעבודות יבוצעו בהתאם לתנאי היתר הריסה ייעודי לכל מיכל.

להלן מיקום המיכלים ביחס לים ולקריית חיים:

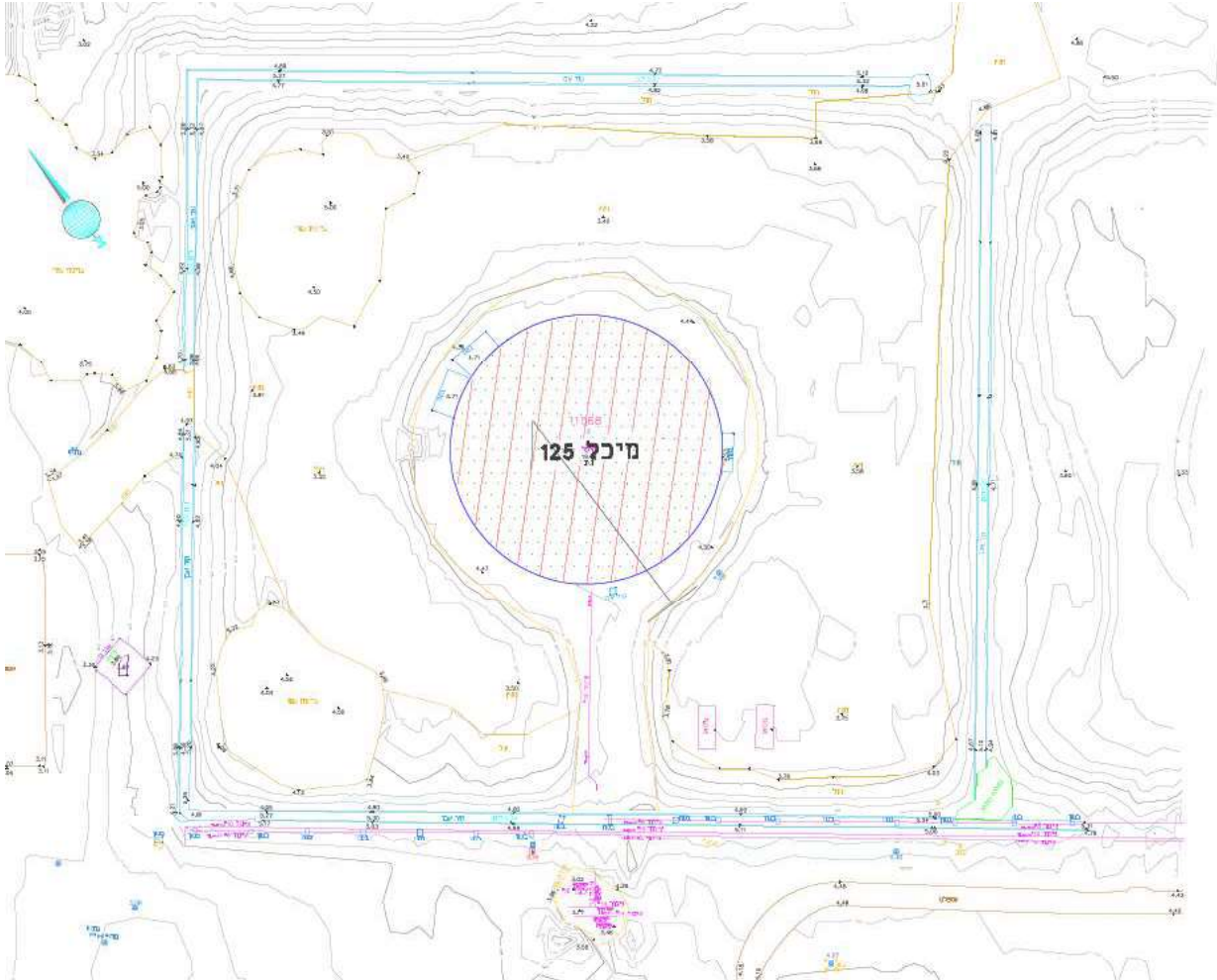


1



תיאור המכלים

1. מיכל 125- קוטר 36 מטר, גובה כ 14 מטר, מבנה מרותך. במיכל בוצע הליך ניקוי, חיתוך ופינוי במספר מקטעים בחלקו העליון. המיכל ללא גג צף והדופן מחוזקת באמצעות כבלי פלדה.



2

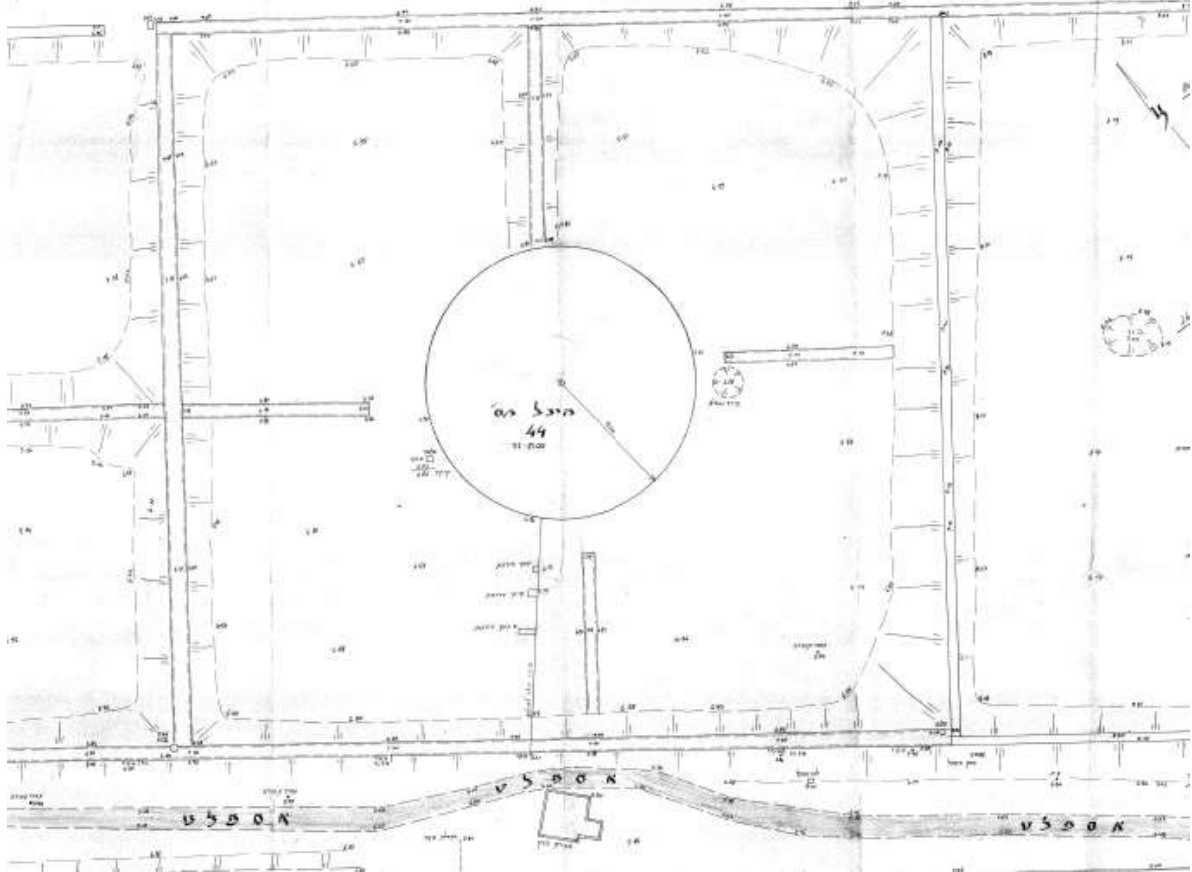




מיכל 125 נוקה, הגג פונה ויצקו רצפת בטון עייג הרצפה הישנה.
בנובמבר 2016 בעיצומם של עבודות שיקום ושיפוץ המיכל הוצא צו עצירת עבודה מעריית חליפה
חתום עיי שופט. העבודות נעצרו והמיכל עומד כך עד היום.



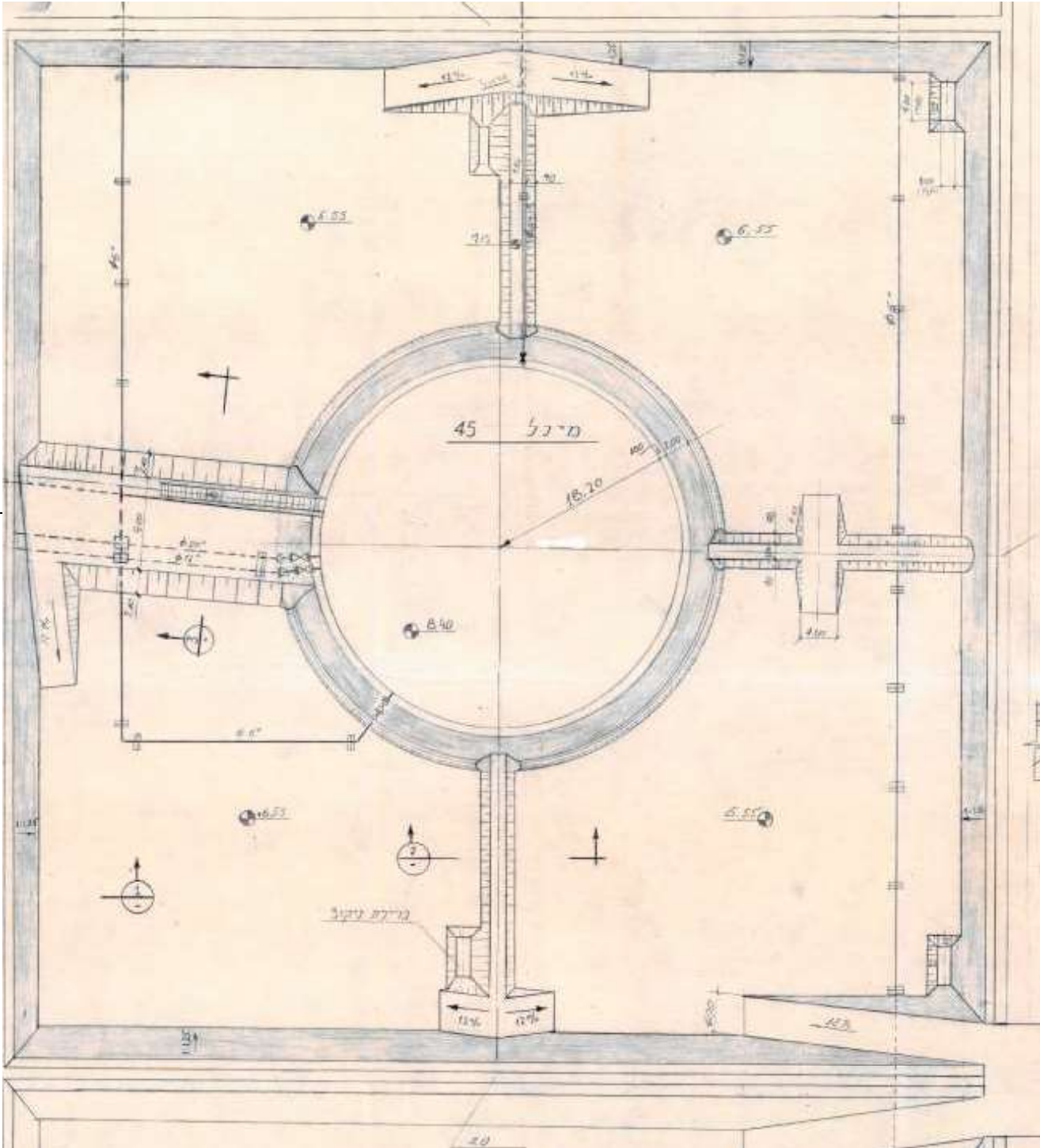
- 2. מיכל 44 - קוטר 36 מטר, גובה כ 15 מטר, מבנה ממוסמר. המיכל ללא גג צף. במיכל בוצע הליך ניקוי. המיכל מוקף בחומת אבן.



4



3. מיכל 45 - קוטר 36 מטר, גובה כ 15 מטר, מבנה ממוסמר.
המיכל ללא גג צף.
במיכל בוצע הליך ניקוי.





תכולת העבודות הנדרשות

להלן תיאור כללי של העבודות נשואות הליכי הפירוק הנדרשים: התארגנות, קביעת שיטת העבודה ואישור ע"י גורמי הבטיחות, תפעול והנדסה, הכנסת צמ"ה או כלים נדרשים לחיתוך המבוקש. חיתוך המיכל ופינוי חלקי הפח החתוכים. במידת הצורך יבצע הקבלן ניקוי מקומי של שאריות גלם מדפנות המיכל, פינוי חלקי הפח, השבת האזור לקדמותו כפי שנמסר לקבלן. משקל דופן משוער 200 טון ומשקל רצפה 50 טון. במיכל 44 נדרש לפרק את חומת האבן ולפנות שברי האבן לאתר מורשה ע"י שימוש בכלי צמ"ה לשבירה והעמסה ומשאית לפינוי. הפירוק יתבצע באמצעות חיתוך בקר ו/או חם של דפנות והגג בהתאם לתקן API653 תוך וידוא מניעת נפילת חלקי מתכת. עבור חיתוך ופירוק הגג, יתקין הקבלן כחלק ממחיר היחידה, תמיכות זמניות שיאפשרו ע"י הפיקוח למניעת קריסת המבנה. הקבלן יערום את חלקי הפח בצורה מסודרת בתוך המאצרה, טרם העמסה והפינוי וימנע זיהום העלול להיווצר משאריות דלק הצמודות לחלקי הפח. עובי הדופן: 22 מ"מ דופן תחתונה ו- 8 מ"מ דופן עליונה.

התמורה

התמורה בגין העבודות תהיה על בסיס משקל וכוללת העברת החומר הגרוט לקבלן ע"ס תעודות שקילה באמצעות משקלי גשר ייעודים.



הערכת משקל הפלדה

מיכל 125 – דופן 180 טון
מיכל 44 – דופן 185 טון, גג 80 טון, רצפה 70 טון, סה"כ 335 טון
מיכל 45 – דופן 185 טון, גג 80 טון, רצפה 70 טון, סה"כ 335 טון

